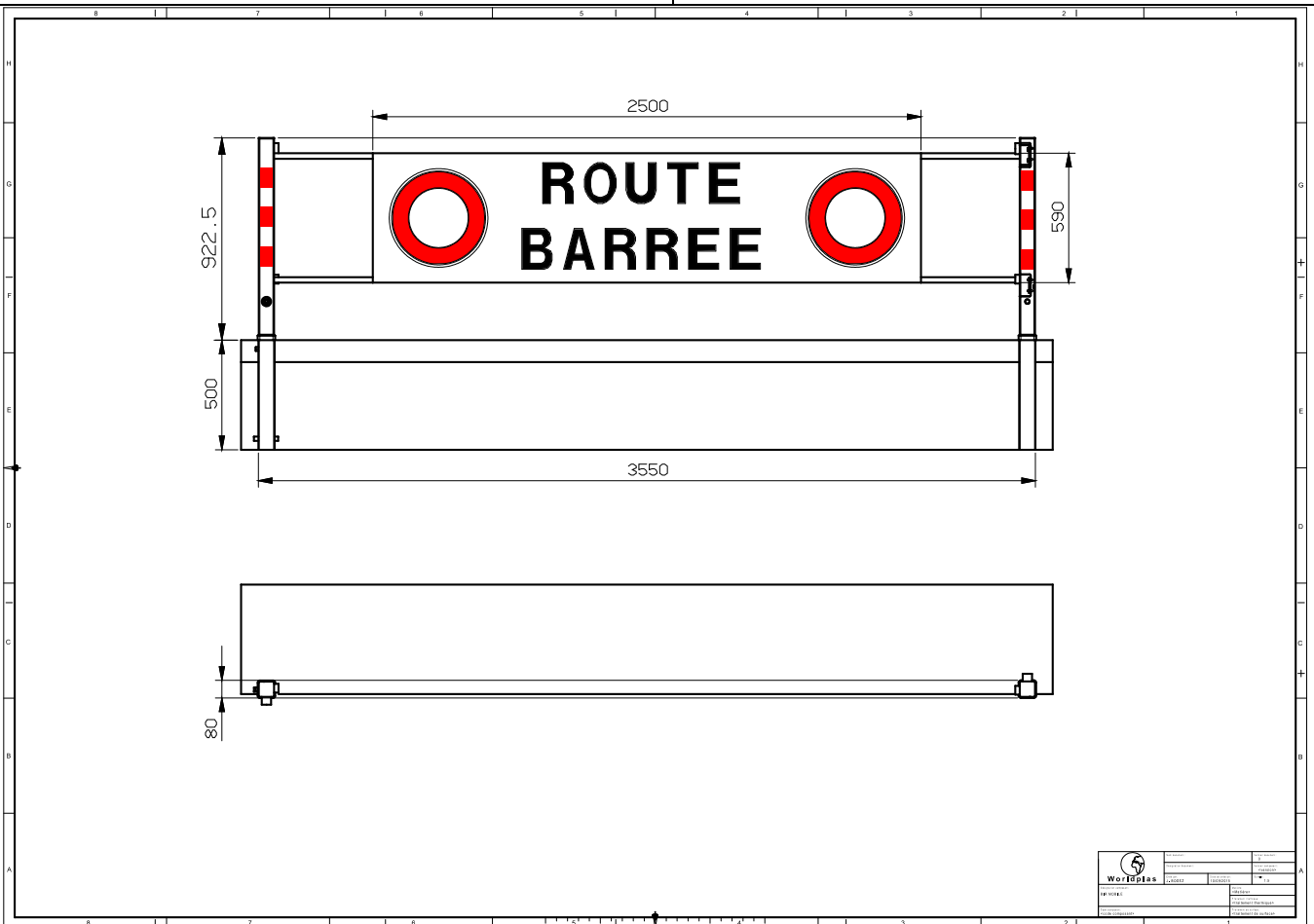


Balisateur d'Information Rapide

Caractéristiques Techniques

- Livraison en valise prête à l'emploi
- Bâche PVC (X1)
- Film rétroréfléchissant de classe 2 - ORAFOL®
- Bâche supplémentaire disponible séparément
- Système de fixation à cames à griffes (X2)
- Sangle Nylon® (x2)
- Montage rapide et sans outils
- Poteaux en acier galvanisé à chaud (X2)
- Fixation des poteaux par fourreaux fournis séparément
- Bouchon amovible avec système de fixation sécurisé (X2)
- Résistant à des vents jusqu'à 200 km/h
- Pièces d'usures disponibles



Came à griffes



Valise de transport



Dimensions : 43X120X35 – poids : 37 kg