

Support pour tubes type W

Pour tubes 40 mm x 40 mm et 60 mm x 60 mm ainsi que pour tubes ronds jusqu'à Ø 60 mm. Maniement très pratique, grâce au faible poids et au volume réduit.

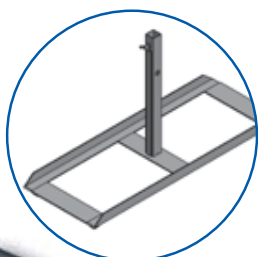
Différents tubes supports peuvent être fixés de manière extrêmement fiable à l'aide des vis de réglage. Les socles se montent à droite ou à gauche sur les embouts des tubes. Possibilité d'équipement avec 2 socles.

Dimensions de base: 960 mm x 100 mm



galvanisé

Réf.	kg	Cond.
35304W	11,0	1



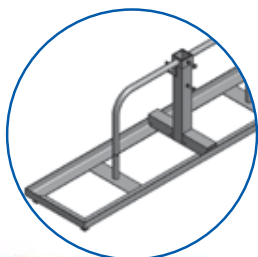
Support pour tubes suivant TL type K

pour recevoir des tubes 40 mm x 40 mm. Les tubes peuvent être fixés de manière extrêmement fiable à l'aide de la vis de réglage. Un alésage dans le longeron vertical permet de transporter le support avec une grue. Pour le positionnement stable, 4 pieds sont soudés sous la structure de base. Possibilité d'équipement avec jusqu'à 4 socles. Les socles sont placés sur le longeron vertical et ainsi solidement fixés. Dimensions de base: 1200 mm x 450 mm. Catégorie de poids K4. Vous trouverez les consignes d'installation dans les ZTV-SA



galvanisé

Réf.	kg	Cond.
35304	16,4	1



Support pour tubes suivant TL type G

pour recevoir des tubes 40 mm x 40 mm et 60 mm x 60 mm. Deux vis de réglage permettent de fixer solidement mêmes des tubes différents. Une languette soudée permet le transport avec une grue. Pour le positionnement stable, 4 pieds sont soudés sous la structure de base. Possibilité d'équipement avec jusqu'à 8 socles, 4 socles sur chaque côté, empilables. Un étrier séparé sécurise les socles contre le glissement. Dimensions de base: 1920 mm x 450 mm. Catégorie de poids K8. Vous trouverez les consignes d'installation dans les ZTV-SA.



galvanisé

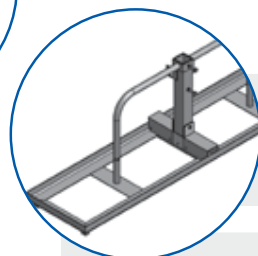
Réf.	kg	Cond.
35301	23,0	1



Support pour tubes suivant TL type U

comme type G, mais avec longeron vertical rabattable pour réduire l'encombrement au transport et au stockage.

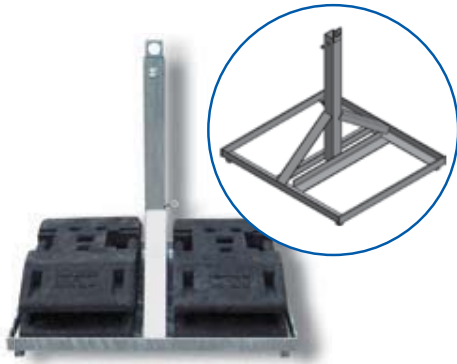
Dimensions de base: 1920 mm x 450 mm. Catégorie de poids K8. Vous trouverez les consignes d'installation dans les ZTV-SA



galvanisé

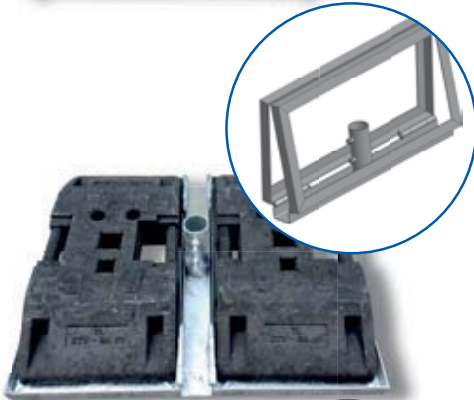
Réf.	kg	Cond.
35305	24,0	1

Les socles ne sont pas compris dans la livraison. A commander séparément!

**Support pour tubes type S**

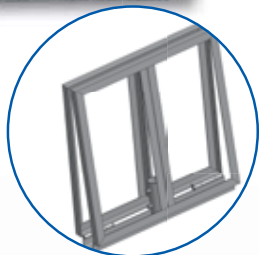
Version particulièrement robuste, soudée avec cornières. Pour recevoir des tubes 40 mm x 40 mm et 60 mm x 60 mm. Deux vis de réglage permettent de fixer solidement même des tubes différents. Une languette soudée permet le transport avec une grue; la position rehaussée du crochet permet même de transporter des tubes équipés de socles. Pour le positionnement stable, 4 pieds sont soudés sous la structure de base. Les socles inférieurs sont tenus par le cadre en cornière. Possibilité d'équipement avec 6 socles. Dimensions de base: 880 mm x 990 mm.

	Réf.	kg	Cond.
galvanisé	35304S	32,0	1

**Support pour tubes type T2**

Pour recevoir des tubes ronds jusqu'à Ø 60 mm. Repliable pour faciliter le transport et réduire l'encombrement au minimum pour le stockage. Sur les deux côtés, les socles inférieurs sont tenus par le cadre en cornière. Possibilité d'équipement avec 2 socles. Dimensions de base: 920 mm x 820 mm.

	Réf.	kg	Cond.
galvanisé	353012	17,0	1

**Support pour tubes type T4**

Support pour tubes ronds jusqu'à Ø 60 mm. Pliable pour faciliter le transport et réduire l'encombrement au minimum pour le stockage. Sur les deux côtés, les socles inférieurs sont tenus par le cadre en cornière. Possibilité d'équipement avec 4 socles. Dimensions de base: 1720 mm x 820 mm.

	Réf.	kg	Cond.
galvanisé	353014	28,0	1

Les socles ne sont pas comprises dans la livraison. A commander séparément !

**Montant pour panneaux type L**

En acier avec tubes intérieurs télescopiques, pieds pivotants et tube de panneau avec 2 dispositifs de serrage pour la fixation de panneaux. Montage simple des panneaux, possible sans tube support séparé. Hauteur totale: 2,10 m

	Réf.	kg	Cond.
galvanisé	35300	11,0	1

Piquet pour panneaux type L1

Tube support rond Ø 42 mm à enfoncer avec pointe soudée. Tube support de panneaux inclus, avec 2 dispositifs de serrage pour la fixation de panneaux. Montage simple des panneaux, possible sans tube support séparé. Hauteur totale: 2,10 m

	Réf.	kg	Cond.
galvanisé	35312	10,0	1